

**109/22 - CARTAS NÁUTICAS DO INSTITUTO HIDROGRÁFICO –
CN 36403 – Correções**

No plano geral (1:30 000) e no Plano A (1:10 000) da CN 36403, proceder às seguintes correções (WGS 84):

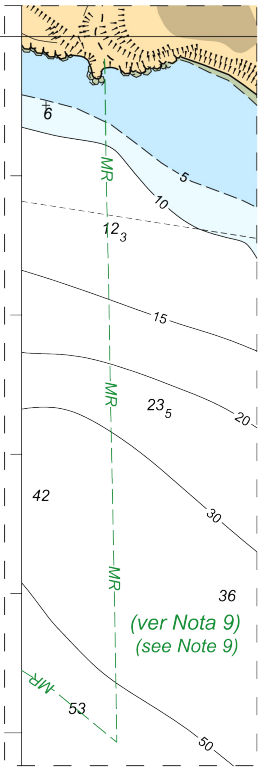
Inserir, por colagem, os anexos gráficos que se encontram na Secção VIII.

CN afetada – 36403 [136/08; 369/21]

CEN afetadas – PT436403 [188/21; 369/21], PT538505 [227/08; 369/21]

Origem – Instituto Hidrográfico

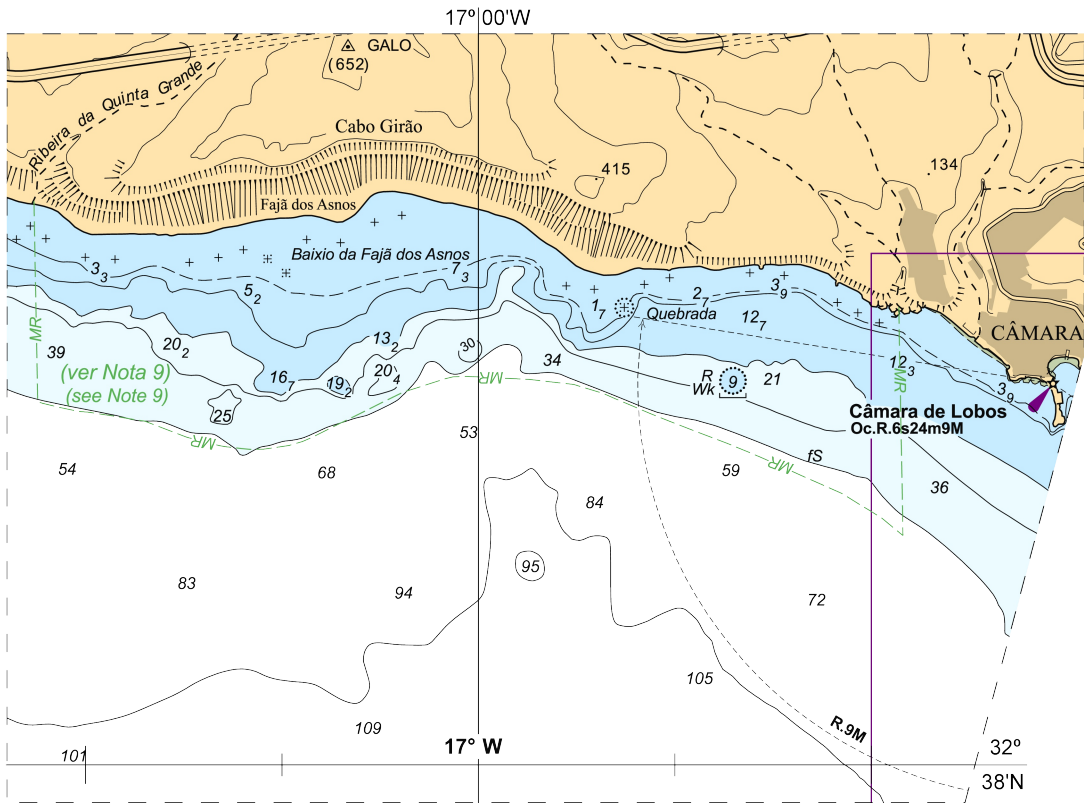
32°
39'N



(ver Nota 9)
(see Note 9)

AN 109/22

CN 36403
(Plano A)



AN 109/22

CN 36403
(Plano geral - Cabo Girão)

9 - Áreas Protegidas - O *Grupo Anual de Avisos aos Navegantes* contém a legislação em vigor sobre a seguinte área protegida: **Parque Natural Marinho do Cabo Girão.**

Nature Reserves - The Portuguese *Grupo Anual de Avisos aos Navegantes* contains the legislation in force on the following nature reserve: **Parque Natural Marinho do Cabo Girão.**

ELEMENTOS DE MARÉS (TIDAL LEVELS)

Local Place	Lat N	Long W	Alturas em metros acima do Zero Hidrográfico Heights in metres above Chart Datum						
			PMmáx. HAT	PMAV. MHWS	PMAM. MHWN	NM. MSL	BMAM. MLWN	BMAV. MLWS	BMmín. LAT
Funchal	32°38,4'	16°54,5'	2,7	2,3	1,8	1,4	0,9	0,4	0,1

Observações - As marés são do tipo semidiurno regular.

Remarks - Semidiurnal tides.

